

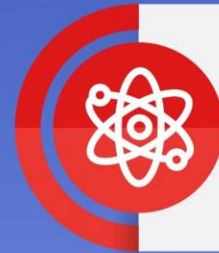


# PROGRAM BIDANG SMA POKJA PENDIDIKAN MENENGAH PUSAT PRESTASI NASIONAL TAHUN 2022





# SubOutput Program Prestasi SMA 2021



Peserta Didik jenjang SMA dan Sederajat yang dikembangkan prestasinya di bidang **Sains, Riset, Teknologi dan Inovasi**



Peserta Didik jenjang SMA dan Sederajat yang dikembangkan prestasinya di bidang **Seni, Bahasa dan Literasi**



Peserta Didik jenjang SMA dan Sederajat yang dikembangkan prestasinya di bidang **Olahraga dan Kesehatan Jasmani**



Peserta Didik jenjang SMA dan Sederajat yang dikembangkan prestasinya di bidang **Vokasi dan Kewirausahaan**



Bidang Sains, Riset,  
Teknologi dan Inovasi



Olimpiade  
Sains  
Nasional



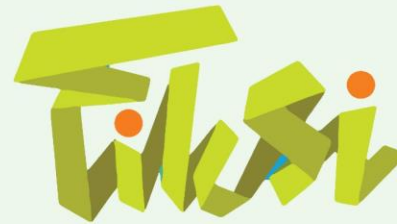
Olimpiade Penelitian  
Siswa Indonesia



Bidang Seni, Bahasa,  
dan Literasi



Bidang Vokasi dan  
Kewirausahaan



Bidang Olahraga dan  
Kesehatan Jasmani





**Puspresnas**  
Pusat Prestasi Nasional

## 9 BIDANG LOMBA



MATEMATIKA



FISIKA



KIMIA



BIOLOGI



INFORMATIKA



ASTRONOMI



KEBUMIHAN



EKONOMI



GEOGRAFI

# LINIMASA



Olimpiade  
**Sains**  
**Nasional**



## OSN-S

Seleksi Tingkat Sekolah



**Tempat** — Sekolah masing-masing



**Penanggung Jawab** — Kepala Sekolah



**Waktu** — 23 s.d. 25 Februari 2022

## OSN-K

Seleksi Tingkat Kab./Kota



**Tempat** — Sekolah masing-masing



**Penanggung Jawab** —  
Pusat Prestasi Nasional dan Dinas  
Pendidikan Provinsi



**Waktu** — 23 s.d 25 Mei 2022

## OSN-P

Seleksi Tingkat Provinsi



**Tempat** — Sekolah masing-masing



**Penanggung Jawab** —  
Pusat Prestasi Nasional



**Waktu** — 23 s.d. 26 Agustus 2022

## OSN

Seleksi Tingkat Nasional



**Tempat** — Sekolah masing-masing



**Penanggung Jawab** —  
Pusat Prestasi Nasional



**Waktu** — 3 s.d. 8 Oktober 2022



Minggu ke-3 April

### PESERTA MENDAFTAR

Mengisi biodata ketua dan anggota peneliti (lampiran 1 dan 2)

2 Mei - 10 Juni

### UNGGAH PROPOSAL

Berkas:  
1. Surat pernyataan belum pernah diikuti lomba atau pernah dilombakan tapi belum mendapat juara/ penghargaan di tingkat nasional (lampiran 3)  
2. Proposal penelitian (lampiran 4)

2 Mei - 10 Juni

### MENDAPATKAN KODE REGISTRASI

Juni

### REVIEW PROPOSAL



28 Oktober

### FINALIS



24 - 28 Oktober

### SELEKSI HASIL PENELITIAN

Diterima: Menjadi finalis  
Ditolak: Selesai



1 - 14 Oktober

### UNGGAH HASIL PENELITIAN

Berkas:  
1. Abstrak  
2. Laporan penelitian (lampiran 9)



Juli - September

### MELAKSANAKAN PENELITIAN BERDASARKAN HASIL REVIEW



Akhir Juni

### MENDAPATKAN SARAN DAN MASUKAN TIM REVIEWER



Awal Juli

### KLARIFIKASI ETIKA PENELITIAN

Khusus penelitian yang menggunakan manusia, hewan vertebrata, dan bahan berbahaya



14 - 20 November

### TAHAP FINAL



PENILAIAN LAPORAN



PENILAIAN POSTER



PENILAIAN VIDEO PRESENTASI



WAWANCARA





# LINIMASA

LOMBA DEBAT  
BAHASA INDONESIA



2022



NATIONAL SCHOOLS  
DEBATING CHAMPIONSHIP

**1**

**SELEKSI PROVINSI**

LDBI : 14 Mei 2022  
NSDC : 18 Mei 2022

**2**

**DUMMY ROUND**

LDBI : 19-20 Sept 2022  
NSDC : 21-22 Sept 2022

**3**

**SELEKSI NASIONAL**

LDBI : Oktober 2022  
NSDC : Oktober 2022

**4**

**LOMBA INTERNASIONAL**

WSDC: Agustus (Belanda)  
ASDC: Juni (Singapura)





# FLS2N 2022

Festival dan Lomba Seni Siswa Nasional

## Bidang Lomba



Baca Puisi



Gitar Solo



Monolog



Tari Kreasi



Vokal Solo



Desain Poster



Film Pendek



Kriya



Komik Digital



Cipta Lagu

# LINIMASA

01

Sosialisasi dan Uji Coba

April-Juni 2022

02

Pendaftaran Peserta (Online)

Minggu Ke-1 Juni 2022

03

Seleksi Daerah

Juni-Juli 2022

04

FLS2N Nasional

12-17 September 2022

05

Lomba Internasional

Agustus 2022



# LINIMASA

**FoLSi** FESTIVAL LITERASI 2022  
Festival Literasi Siswa Indonesia

## 3 BIDANG LOMBA



**Cerita Pendek**



**Fotografi**



**Artikel Features**



**Seleksi Tahap 1  
(Babak Penyisihan)**  
26-29 September 2022

**Seleksi  
Administrasi**  
1-10 September 2022

**Pendaftaran dan  
Unggah Karya**  
1-31 Agustus 2022

**Pengumuman  
Finalis**  
27 September  
2022

**Pelaksanaan  
FELSI**  
24 - 29  
Oktober 2022







# LINIMASA

# O2SN

OLIMPIADE OLAHRAGA SISWA NASIONAL



**Pencak Silat**



**Karate**





# LINIMASA



FESTIVAL INOVASI DAN  
KEWIRAUSAHAAN SISWA  
INDONESIA **2022**

K  
a  
t  
e  
g  
o  
r  
i

Rencana Usaha  
(Business Plan)

Bisnis Berjalan  
(On-going Business)

## 6 BIDANG LOMBA

Desain Grafis

Fashion

Desain Interaktif, Animasi,  
dan Video

Boga

Kriya

Budidaya & Lintas Usaha



**Pendaftaran Rencana  
Bisnis FIKSI**  
Mei-Juli 2022



**Seleksi Rencana  
Bisnis FIKSI**  
Minggu Ke-1  
Agustus 2022



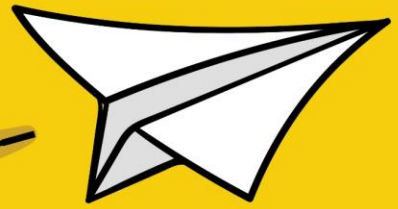
**Pengumuman  
Finalis FIKSI**  
Minggu Ke-3  
Agustus 2022



**Pelaksanaan  
EXPO/Final FIKSI**  
Oktober 2022



**Pembinaan Menuju  
EXPO FIKSI**  
Minggu Ke-1  
September 2022





**Puspresnas**  
Pusat Prestasi Nasional

# KOMPETISI INTERNASIONAL 2022



**MERDEKA BELAJAR**



**International Olympiad in Informatics (IOI) 2022**

Yogyakarta,  
6-15 Agustus 2022



**Asia Pacific Informatics Olympiad (APIO) 2022**



**International Mathematical Olympiad (IMO) 2022**

Oslo, Norwegia  
6-16 Juli 2022



**International Biology Olympiad (IBO) 2022**

Yerevan, Armenia  
10-18 Juli 2022



**International Physics Olympiad (IPHO) 2022**

Minsk, Belarusia  
10-18 Juli 2022



**International High Schools Arts Festival (IHSAF) 2022**

Tokyo  
Agustus 2022



**International Economics Olympiad (IEO) 2022**

China  
26 Juli-1 Agustus 2022



**International Chemistry Olympiad (IChO) 2022**

Tianjin, China  
10-20 Juli 2022



**International Olympiad on Astronomy and Astrophysics (IOAA) 2022**

Georgia  
Juli 2022



# KOMPETISI INTERNASIONAL 2022



**International Earth Science Olympiad (IESO) 2022**  
Aosta, Italy  
24-31 Agustus 2022



**Young Inventors Challenge (YIC) 2022**



**International Students Pencak Silat Competition 2022**



**iGeo**  
Türkiye İstanbul 2021  
**International Geography Olympiad (iGeo) 2022**  
Paris, Perancis  
11-18 Juli 2022



**WSDC 2022**  
**World Schools Debating Championship (WSDC) 2022**  
Belanda  
Juli 2022



**ISEF**  
A PROGRAM OF SOCIETY FOR SCIENCE & THE PUBLIC  
**International Science & Engineering Fair (ISEF) 2022**  
Atlanta, Georgia  
7-13 Mei 2022



**SASDC 2021**  
**ASDC 2022**  
Juli 2022



# TERIMA KASIH & SEMOGA SUKSES

#JujurItuJuara  
#BerprestasiDariRumah  
#SemangatMenolakMenyerah

